

DAY2 Saturday, June 13



Coiluna-Loelle SS13-18

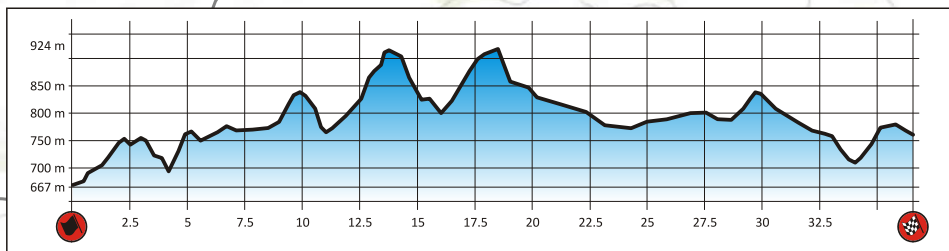
Km. 36,69

SS13 h. 09:31

SS18 h. 17:39

Chiusura SS - SS Closing SS13 h. 05:31 - SS18 h. 14:39

SP10M



SS 12-17

SP164

29

SP164

30

2,81

31

4,96

32

10,07

13,01

14,95

19,45

17,44

37

34,65

SP164

36

32,39

29,60



24,91

34

33

22,11

26,01

35

Nuraghe Loelle

BITTI

LODÈ

SP50

BITTI



- Road Section
- Special Stage
- Spectator Access
- Spectator Area

Coiluna-Loelle
SS13-18

Km. 36,69

SS13 h.09:31 - SS18 h.17:39

Chiusura SS - SS Closing SS13 h. 05:31 - SS18 h. 14:39

Area Spettatori
 Spectators



Grado d'interesse:
 Degree of interest:



Visibilità:
 Visibility:

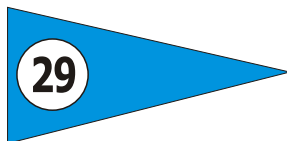


Accessi:
 Accesses:



GPS: 40° 36.762'N - 9° 20.709'E

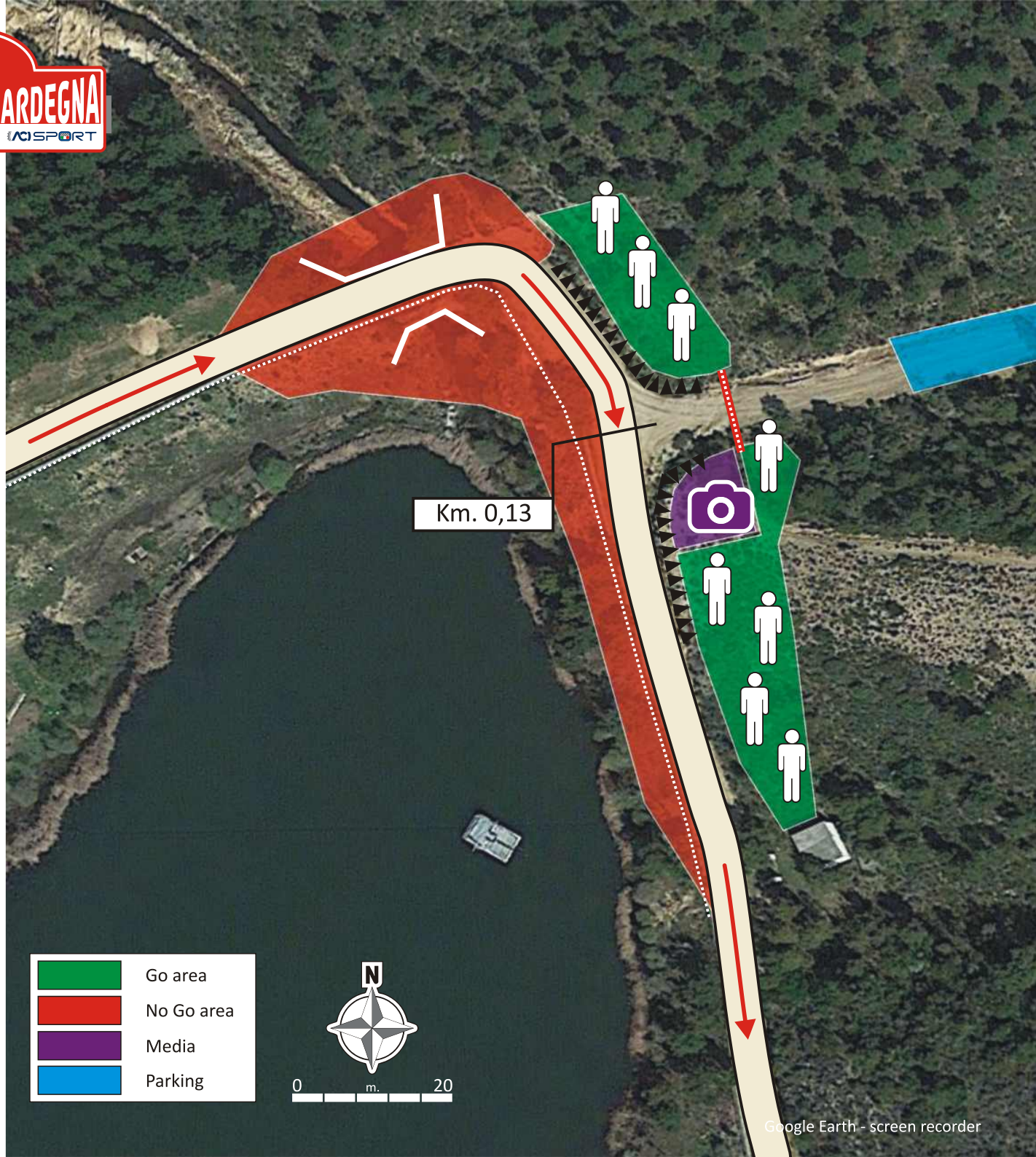
Cartello indicatore
 su strada di accesso:
 Acces road sign:



Punto di partenza
 cartelli indicatori:
 Starting point
 road signs:

Alà dei Sardi SS389 incrocio con
 Via Emilio Lussu (Campo di Calcio)
 Ala dei Sardi SS389 intersection
 with "Via Emilio Lussu" (Football
 field)

SENZA INDICAZIONI PROSEGUIRE DRITTI
WITHOUT INDICATIONS GO STRAIGHT



Coiluna-Loelle
SS13-18

Km. 36,69

SS13 h.09:31 - SS18 h.17:39

Chiusura SS - SS Closing SS13 h. 05:31 - SS18 h. 14:39

Area Spettatori
 Spectators



Grado d'interesse:
 Degree of interest:



Visibilità:
 Visibility:

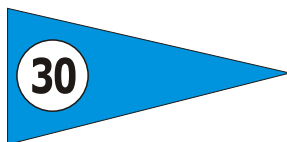


Accessi:
 Accesses:



GPS: **40° 36.474'N - 9° 21.249'E**

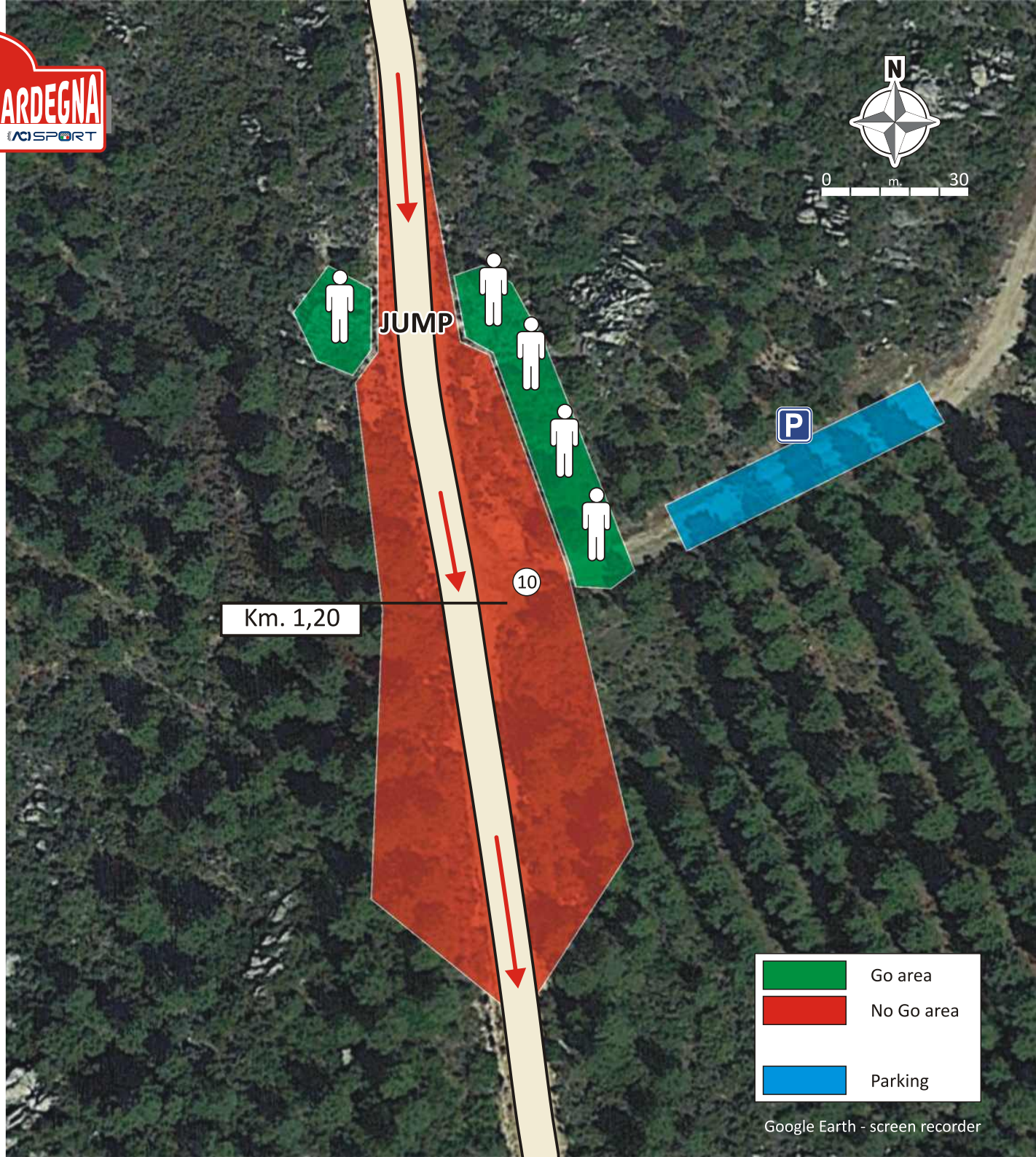
Cartello indicatore
 su strada di accesso:
 Acces road sign:



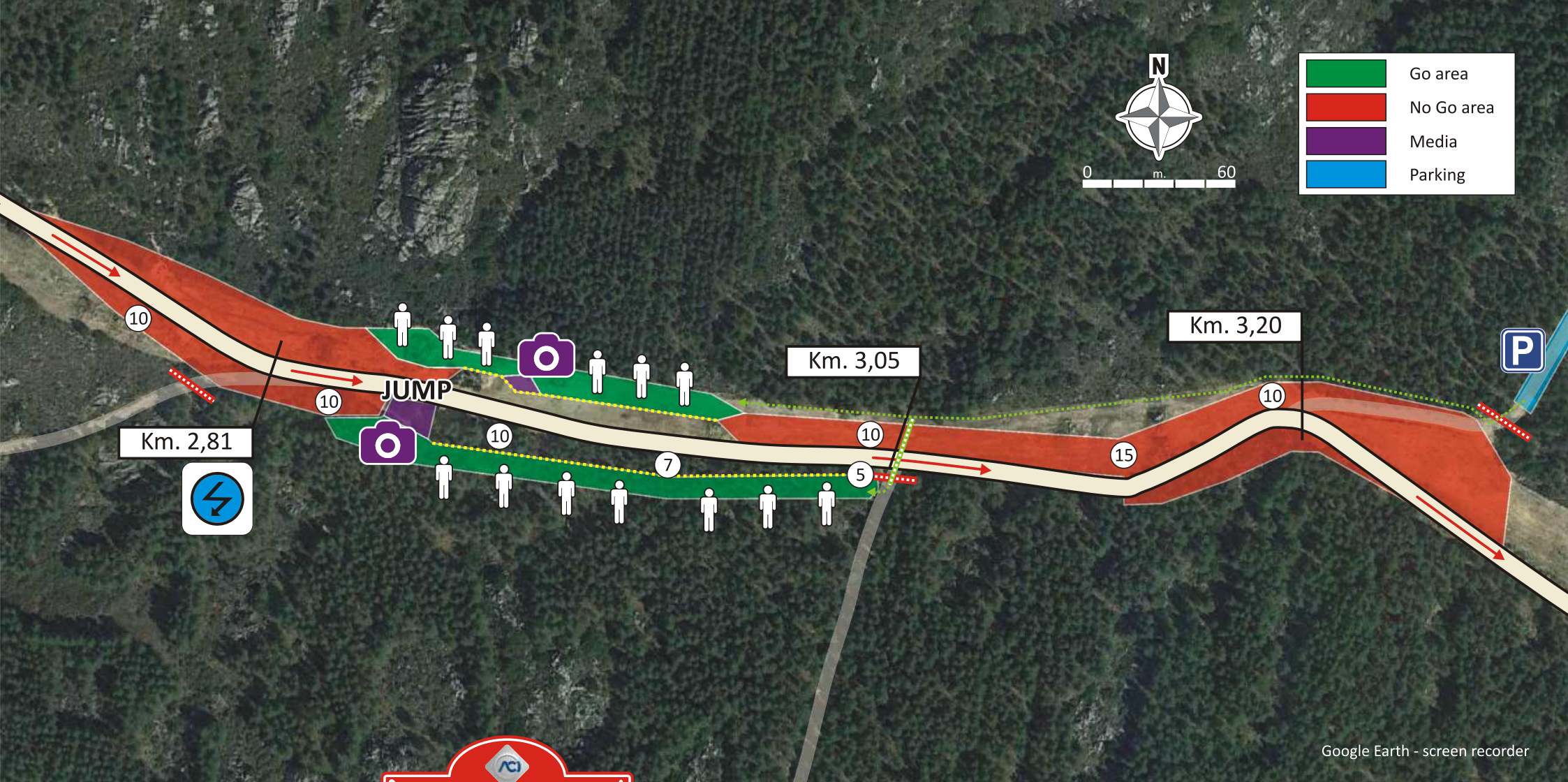
Punto di partenza
 cartelli indicatori:
 Starting point
 road signs:

Alà dei Sardi SS389 incrocio con
 Via Emilio Lussu (Campo di Calcio)
 Ala dei Sardi SS389 intersection
 with "Via Emilio Lussu" (Football
 field)

SENZA INDICAZIONI PROSEGUIRE DRITTI
WITHOUT INDICATIONS GO STRAIGHT



	Go area
	No Go area
	Parking



Day 2 - Saturday, June 13



Coiluna-Loelle SS13-18

Km. 36,69

SS13 h.09:31 - SS18 h.17:39

Chiusura SS - SS Closing SS13 h. 05:31 - SS18 h. 14:39

Area Spettatori
Spectators

31

Grado d'interesse:
Degree of interest:



Visibilità:
Visibility:

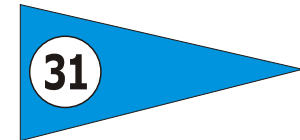


Accessi:
Accesses:



GPS: 40° 35.782'N - 9° 21.915'E

Cartello indicatore
su strada di accesso:
Access road sign:



Punto di partenza
cartelli indicatori:
Starting point
road signs:

Alà dei Sardi SS389 incrocio con Via
Emilio Lussu (Campo di Calcio)
Ala dei Sardi SS389 intersection with
"Via Emilio Lussu" (Football field)

SENZA INDICAZIONI PROSEGUIRE DRITTI - WITHOUT INDICATIONS GO STRAIGHT

Day 2 - Saturday, June 13



Coiluna-Loelle SS13-18

Km. 36,69

SS13 h.09:31 - SS18 h.17:39

Chiusura SS - SS Closing SS13 h. 05:31 - SS18 h. 14:39

Area Spettatori
Spectators

32

Grado d'interesse:
Degree of interest:



Visibilità:
Visibility:

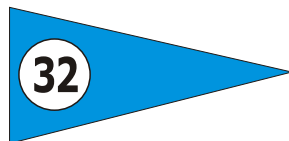


Accessi:
Accesses:



GPS: 40° 35.543'N - 9° 23.601'E

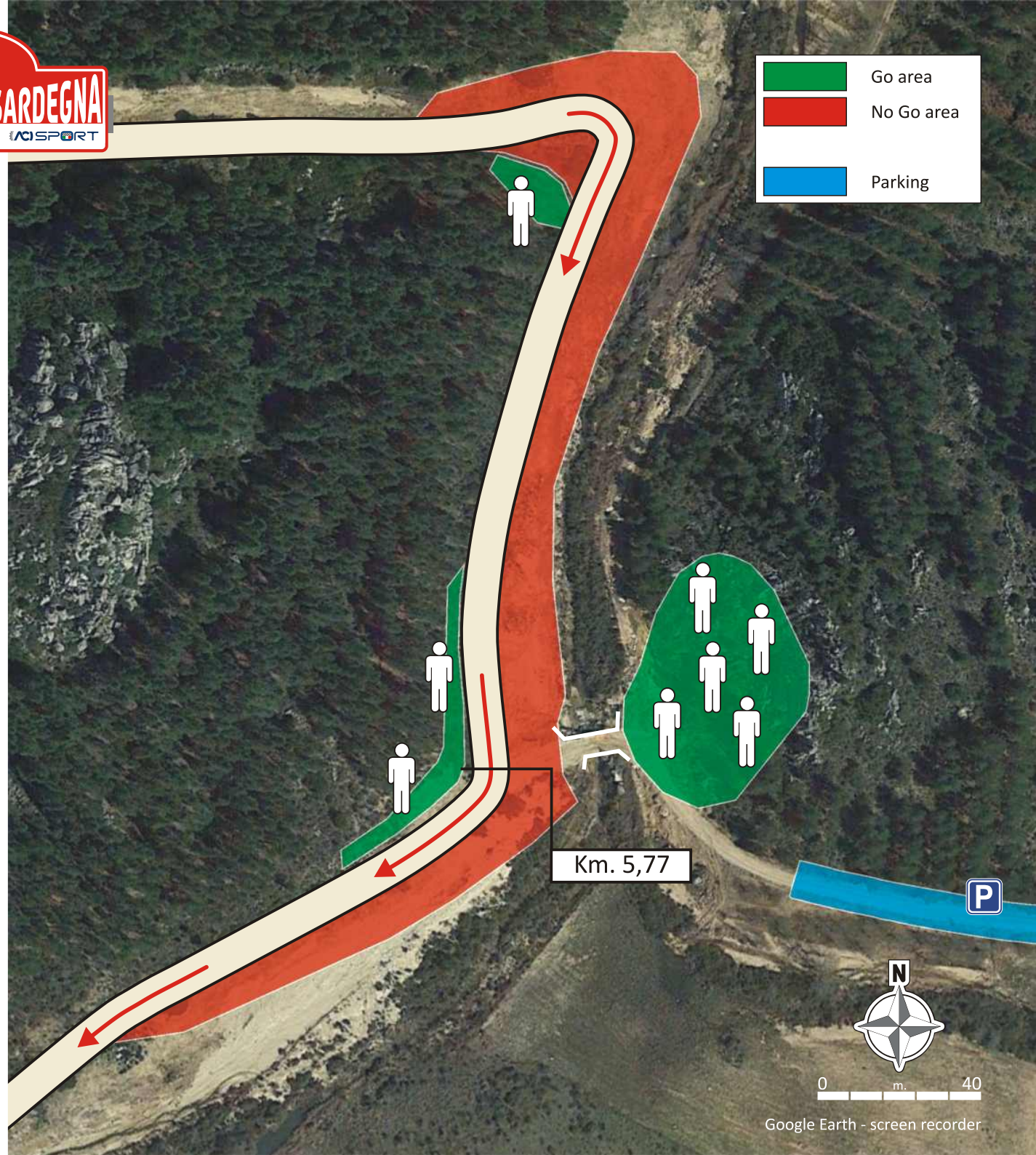
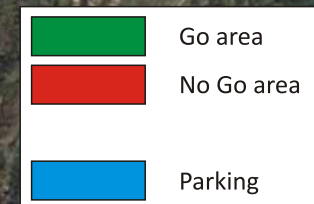
Cartello indicatore
su strada di accesso:
Access road sign:



Punto di partenza
cartelli indicatori:
Starting point
road signs:

SP50 km. 0,75 da Colonia Penale
di Mamone
SP50 km. 0,75 from "Colonia
Penale di Mamone"

**SENZA INDICAZIONI PROSEGUIRE DRITTI
WITHOUT INDICATIONS GO STRAIGHT**



Coiluna-Loelle
SS13-18

Km. 36,69

SS13 h.09:31 - SS18 h.17:39

Chiusura SS - SS Closing SS13 h. 05:31 - SS18 h. 14:39

Area Spettatori
Spectators



Grado d'interesse:
Degree of interest:



Visibilità:
Visibility:

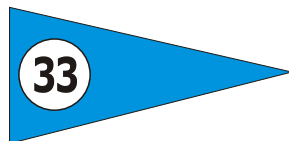


Accessi:
Accesses:



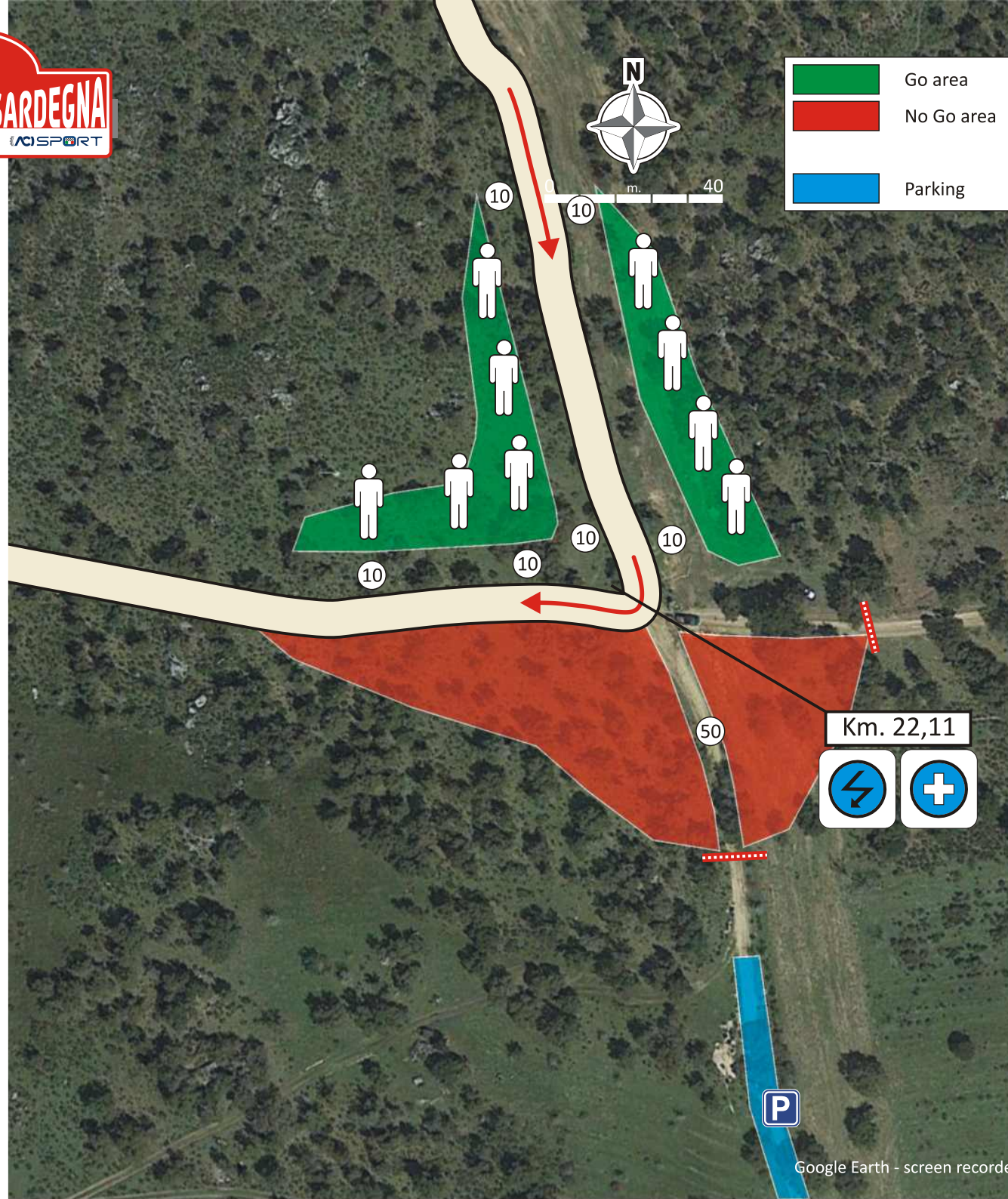
GPS: 40° 34.143'N - 9° 20.975'E

Cartello indicatore
su strada di accesso:
Access road sign:



Punto di partenza
cartelli indicatori:
Starting point
road signs:
SS389 km. 7,90 da Buddusò
SS389 km. 7,90 from Buddusò

SENZA INDICAZIONI PROSEGUIRE DRITTI
WITHOUT INDICATIONS GO STRAIGHT



Go area
Media

Google Earth - screen recorder



Day 2 - Saturday, June 13



Coiluna-Loelle SS13-18

Km. 36,69

SS13 h.09:31 - SS18 h.17:39

Chiusura SS - SS Closing SS13 h. 05:31 - SS18 h. 14:39

Area Spettatori
Spectators

34

Grado d'interesse:
Degree of interest:



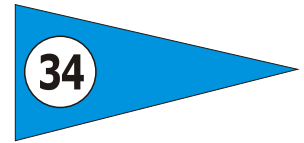
Visibilità:
Visibility:



Accessi:
Accesses:



Cartello indicatore
su strada di accesso:
Acces road sign:

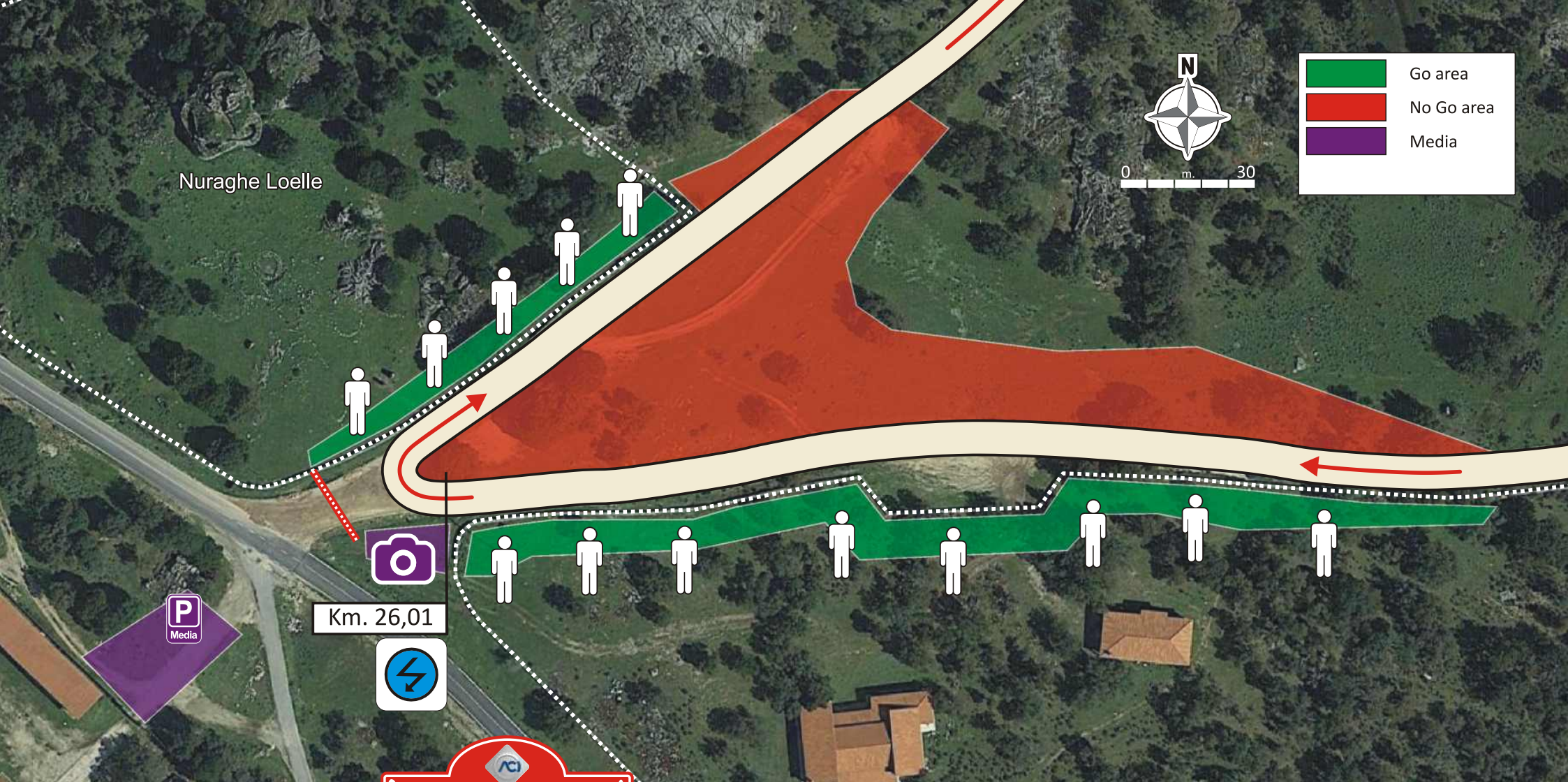


Punto di partenza
cartelli indicatori:
Starting point
road signs:

SS389 km. 6,40 da Buddusò
SS389 km. 6,40 from Buddusò

GPS: 40° 34.154'N - 9° 19.737'E

SENZA INDICAZIONI PROSEGUIRE DRITTI - WITHOUT INDICATIONS GO STRAIGHT



Day 2 - Saturday, June 13



Coiluna-Loelle SS13-18

Km. 36,69

SS13 h.09:31 - SS18 h.17:39

Chiusura SS - SS Closing SS13 h. 05:31 - SS18 h. 14:39

Area Spettatori
Spectators

35

Grado d'interesse:
Degree of interest:



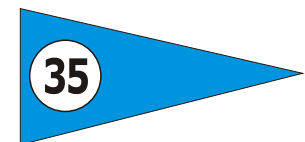
Visibilità:
Visibility:



Accessi:
Accesses:



Cartello indicatore
su strada di accesso:
Access road sign:



Punto di partenza
cartelli indicatori:
Starting point
road signs:

SS389 km. 6,00 da Buddusò
SS389 km. 6,00 from Buddusò

GPS: 40° 34.065'N - 9° 18.990'E

SENZA INDICAZIONI PROSEGUIRE DRITTI - WITHOUT INDICATIONS GO STRAIGHT

Coiluna-Loelle
SS13-18

Km. 36,69

SS13 h.09:31 - SS18 h.17:39

Chiusura SS - SS Closing SS13 h. 05:31 - SS18 h. 14:39

Area Spettatori
 Spectators



Grado d'interesse:
 Degree of interest:



Visibilità:
 Visibility:

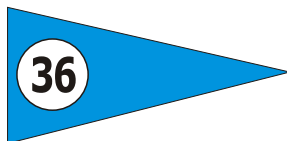


Accessi:
 Accesses:



GPS: 40° 35.439'N - 9° 20.359'E

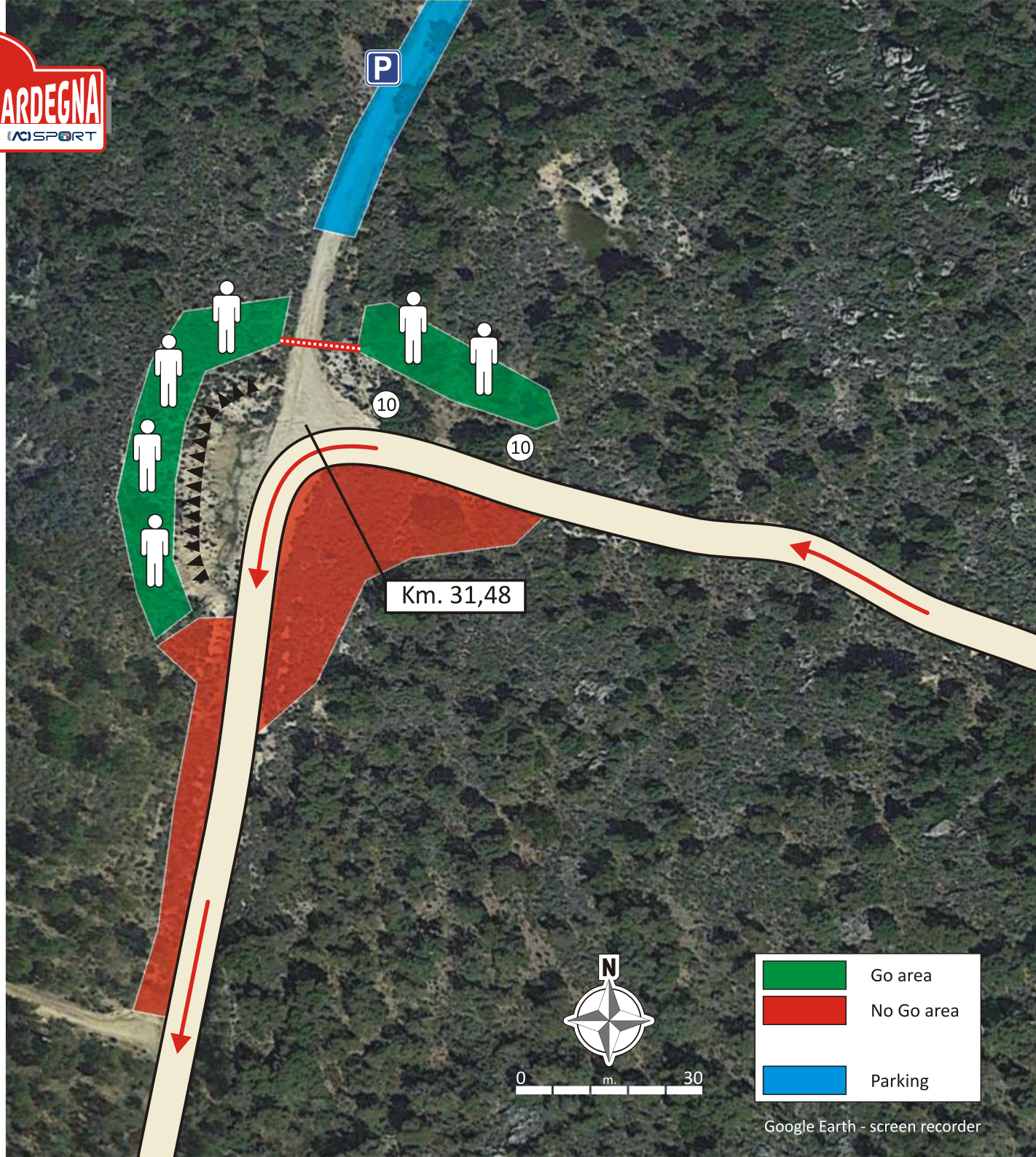
Cartello indicatore
 su strada di accesso:
 Acces road sign:



Punto di partenza
 cartelli indicatori:
 Starting point
 road signs:

Alà dei Sardi SS389 incrocio con
 Via Emilio Lussu (Campo di Calcio)
 Ala dei Sardi SS389 intersection
 with "Via Emilio Lussu" (Football
 field)

SENZA INDICAZIONI PROSEGUIRE DRITTI
WITHOUT INDICATIONS GO STRAIGHT



	Go area
	No Go area
	Parking

Coiluna-Loelle
SS13-18

Km. 36,69

SS13 h.09:31 - SS18 h.17:39

Chiusura SS - SS Closing SS13 h. 05:31 - SS18 h. 14:39

Area Spettatori
Spectators



Grado d'interesse:
Degree of interest:



Visibilità:
Visibility:

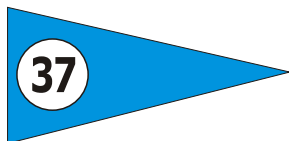


Accessi:
Accesses:



GPS: **40° 35.048'N - 9° 18.589'E**

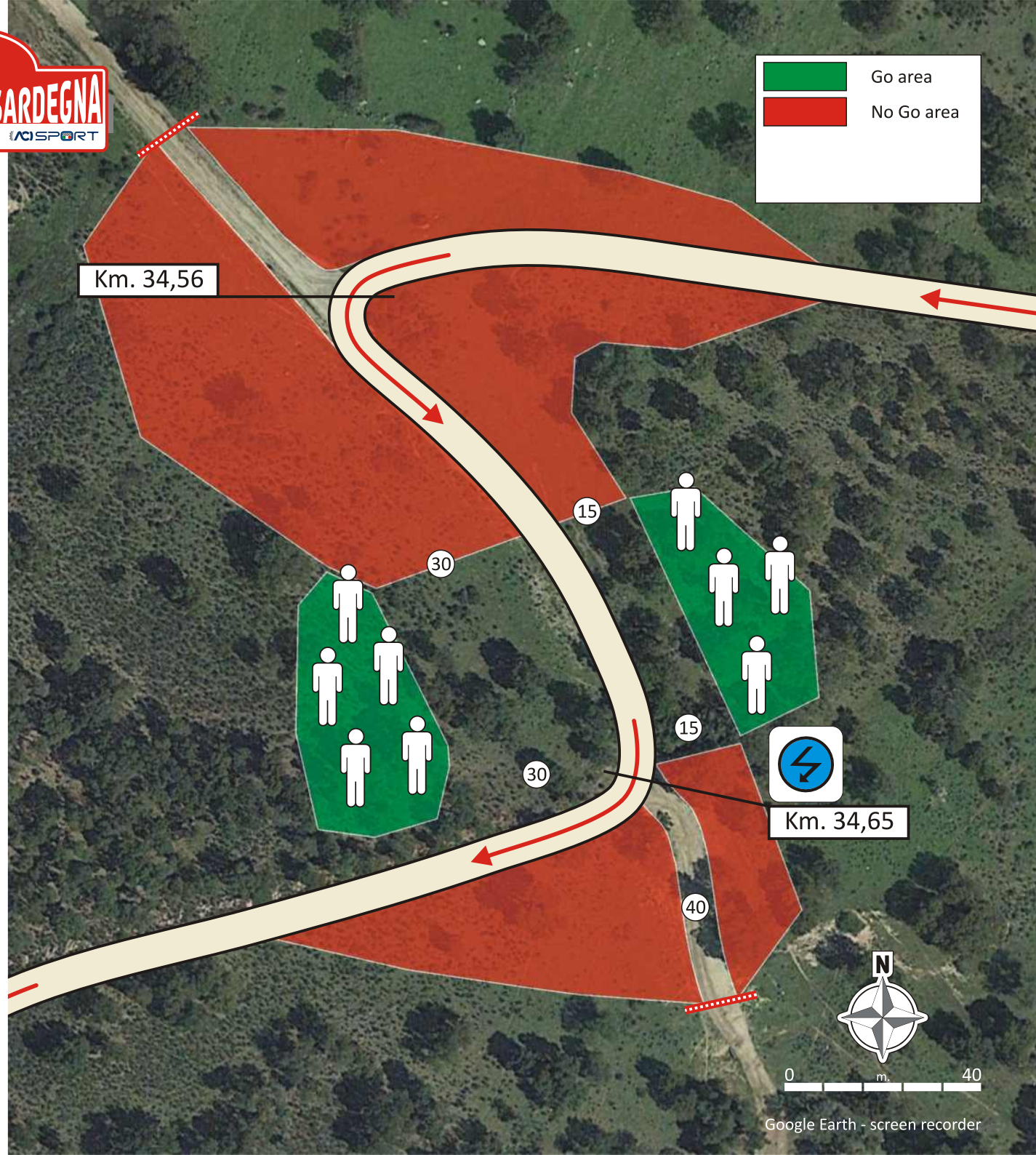
Cartello indicatore
su strada di accesso:
Access road sign:



Punto di partenza
cartelli indicatori:
Starting point
road signs:

SS389 km. 4,60 da Buddusò
SS389 km. 4,60 from Buddusò

Go area (green box)
No Go area (red box)



SENZA INDICAZIONI PROSEGUIRE DRITTI
WITHOUT INDICATIONS GO STRAIGHT